



# System EW - FU 0,6 mm

## BESCHREIBUNG

Der Sanierungsklassiker:  
Einwandige Systemabgasanlage aus Edelstahl für die Modernisierung und Querschnittsverminderung bestehender Hausschornsteine, Verbindungsleitungen und zur Be- und Entlüftung

## MATERIAL

1.4404(316L) / 1.4571 (316Ti)  
1.4828 gegen Aufpreis möglich  
Weitere auf Anfrage

## OBERFLÄCHE

Matt

## WANDSTÄRKE

0,6 mm / 1,0 mm, weitere auf Anfrage

## INNENDURCHMESSER

80 - 600 mm, weitere auf Anfrage bis 1200 mm

## ISOLIERUNG

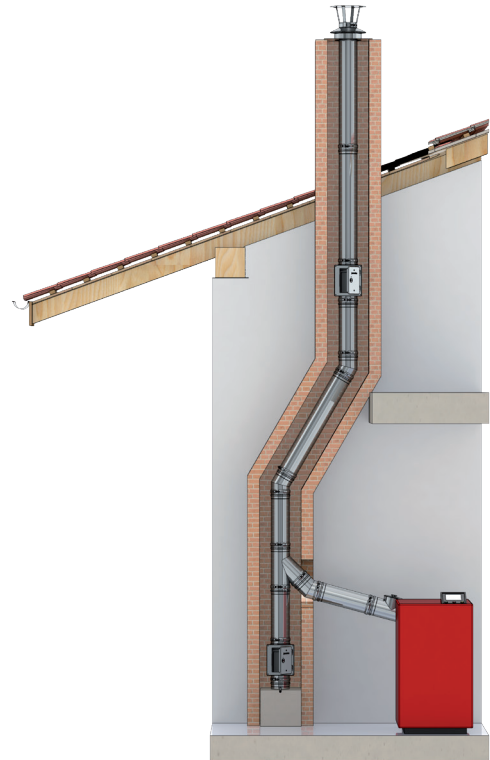
Optional möglich mit Dämmschalen

## VERBINDUNG






Steckverbindung Muffe / Sicke

## EXPRESSARTIKEL


Gekennzeichnete Produkte sind als Expressartikel in Ø 130, 150 und 180 mm erhältlich.  
Abweichende Durchmesser sind speziell ausgewiesen.  
Bestellinformationen siehe Seite 8.



## EIGENSCHAFTEN

-  Rußbrandbeständig oder feuchteunempfindlich
-  Schnelle Montage und unkomplizierte Schrägführung durch leichtes Material
-  Optionale Fixierung mit Klemmbändern
-  Optional als ovales Rohr lieferbar ideal für enge und mehrzügige Systeme
-  Große Systemvielfalt und umfangreiches Zubehör-Programm

## EINSATZBEREICHE

-  Regelfeuerstätten für Öl, Gas, Festbrennstoffe (naturbelassenes Holz, Koks, Torf, Kohle\*)
- \* ausgenommen Anthrazitkohle aus Ibbenbüren

## CE-ZERTIFIKATSNUMMER

0036 CPR 9174 006

## CE-KLASSIFIZIERUNGEN NACH DIN EN 1856 - 1

T400 - N1 - D - V2 - L50060 - Gxx  
T400 - N1 - W - V2 - L50060 - Oxx  
T600 - N1 - D - V2 - L50060 - Gxx  
T600 - N1 - W - V2 - L50060 - Oxx  
T600 - N1 - D - V3 - L50060 - Gxx<sup>1</sup>

<sup>1</sup> mit 25 mm Dämmung

xx = Abstände zu brennbaren Baustoffen sind Ø-abhängig, siehe Leistungserklärung

## VERBINDUNGSLEITUNG

### CE-ZERTIFIKATSNUMMER

0036 CPD 9174 026

### CE-KLASSIFIZIERUNGEN NACH DIN EN 1856 - 2

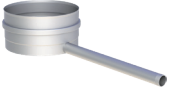
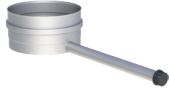





Ohne Strahlungsschutz  
T400 - N1 - D - V2 - L50060 - G400M  
T400 - N1 - W - V2 - L50060 - O400M

Mit Strahlungsschutz


T400 - N1 - D - V2 - L50060 - G300  
T400 - N1 - W - V2 - L50060 - O300

- Verlängerung des Schiebbestutzens \*1 2,00 € / cm \*2 3,00 € / cm \*3 4,00 € / cm
- Der Artikelcode für Ihre Bestellung ergibt sich aus: Artikelcode + Ø (Bsp: FU0602130). Abweichungen entnehmen Sie bitte dem jeweiligen Code

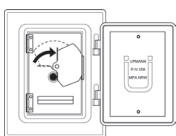

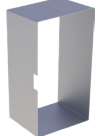
SCHORNSTEINFUß				REINIGUNGSELEMENT		
----------------	--	--	--	-------------------	--	--

Kondensatschale mit Ablauf 250 mm, 1/2" Nippel	Kondensatschale mit Ablauf 250 mm, 1/2" Nippel und Verschlusskappe	Kondensatschale mit Ablauf l=250 mm, 1/2" Nippel nach unten	Kondensatschale ohne Ablauf	Reinigungselement mit Deckel 210 x 140 mm (bis 600 °C / N1)	Reinigungselement mit Kasten 210 x 140 mm (bis 600 °C / N1)	Reinigungselement mit Kasten und Deckel 210 x 140 mm (bis 600 °C / N1)
						
FU01BØ	FU01AØ	FU94BØ	FU95BØ	FU0607Ø	EW0607Ø	FU0607KØ

REINIGUNGSELEMENT			KAMINTÜRE			
-------------------	--	--	-----------	--	--	--

Reinigungselement mit Deckel 300 x 150 mm (bis 600 °C / N1)	Reinigungselement mit Kasten und Deckel 300 x 150 mm (bis 600 °C / N1)	Reinigungselement rund (bis 600 °C / N1)	Edelstahlkamintüre 210 x 140 mm ohne Bohrungen und 4 seitlichen Laschen inkl. Kamintürenschlüssel	Edelstahlkamintüre 210 x 140 mm mit 4 Bohrungen und 2 seitlichen Laschen inkl. Kamintürenschlüssel	Schiebestutzen l = 150/ 500/ 1000 mm zur Verlängerung von FU13 und FU13B	Edelstahlkamintüre 210 x 140 mm mit Schiebestutz 60 mm gerade inkl. Kamintürenschlüssel
						
FU0608Ø	FU0608KØ	FU0607RØ	*1 FU13	FU13B	FU11	*1 FU0960

KAMINTÜRE						
-----------	--	--	--	--	--	--

Edelstahlkamintüre 210 x 140 mm mit Schiebestutz 150 mm schräg inkl. Kamintürenschlüssel, passend für FU07K	Edelstahlkamintüre 210 x 140 mm mit Rußschutztüre & Schiebestutzen 60 mm gerade inkl. Kamintürenschlüssel	Edelstahlkamintüre 210 x 140 mm mit Rußschutztüre & Schiebestutzen 150 mm schräg inkl. Kamintürenschlüssel	Edelstahlkamintüre 300 x 150 mm ohne Bohrungen und 4 Laschen inkl. Kamintürenschlüssel	Edelstahlkamintüre 300 x 150 mm 4 Bohrungen und 2 seitlichen Laschen inkl. Kamintürenschlüssel	Schiebestutzen l = 150/ 500/ 1000 mm zur Verlängerung von FU14 und FU14B	Edelstahlkamintüre 300 x 150 mm mit Schiebestutz 60 mm schräg inkl. Kamintürenschlüssel
						
*1 FU09150	FU5560	FU55150	FU14	FU14B	FU12	*2 FU1060

KAMINTÜRE			WANDFUTTER		
-----------	--	--	------------	--	--

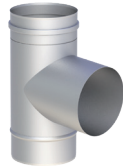
Edelstahlkamintüre 300 x 150 mm mit Schiebestutz 150 mm schräg inkl. Kamintürenschlüssel, passend für FU08K	Edelstahlkamintüre 300 x 200 mm ohne Bohrungen und 4 Laschen inkl. Kamintürenschlüssel	Edelstahlkamintüre 300 x 200 mm mit Schiebestutzen 60 mm schräg inkl. Kamintürenschlüssel	Wandfutter doppelt aus Edelstahl	Wandfutter aus Edelstahl passend für 2 mm Ofenrohr	Wandfutter, doppelt, Einschublänge l=150mm, passend für FERRO
					
*2 FU10150	*3 FU116	*3 FU116060	FU42Ø	FU42FØ	FU42E15Ø

**T-ANSCHLUSS**

T-Anschluss 87° mit Wassernase Abgang l = 108 mm (ausgehalst)	T-Anschluss 87° mit Wassernase Abgang l = 108 mm (handgeschweißt)	T-Anschluss 90° mit Wassernase Abgang l = 108 mm (ausgehalst)	T-Anschluss 90° mit Wassernase Abgang l = 108 mm (handgeschweißt)	T-Anschluss 87° direkt <b>Reduziert</b> (handgeschweißt)	T-Anschluss 87° direkt <b>Erweitert</b> (handgeschweißt)	T-Anschluss 45° mit Wassernase (handgeschweißt)
---	---	---	---	---	---	--



FU0615Ø



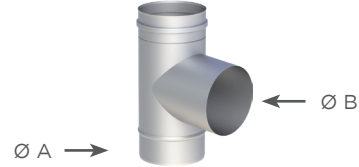
FU063015Ø



FU06317Ø



FU063317Ø



FU063015RØØ

FU063015EØØ



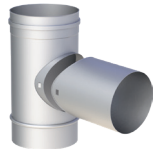
FU0616Ø

**T-ANSCHLUSS**

T-Klix 87° mit Wassernase Abgang l = 150 mm	T-Klix 90° mit Wassernase Abgang l = 150 mm	T-Anschluss 60° mit Wassernase (handgeschweißt)
--	--	--



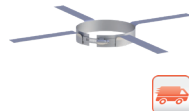
FU0649Ø



FU062169Ø



FU0631Ø



FU40Ø



FU0602Ø



FU0603Ø



FU0604Ø

**STEIGLEITUNG**

Montageschelle	Längenelement 1000 mm	Längenelement 500 mm	Längenelement 250 mm
----------------	-----------------------	----------------------	----------------------

**STEIGLEITUNG**

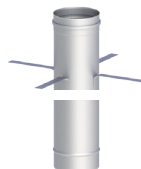
Längenelement 1000 mm mit 2 Ablassschlaufen	Längenelement 1000 mm mit Doppelmuffe	Längenelement 1000 mm mit Montageschelle
---	---------------------------------------	--



FU0605Ø



FU0606Ø



FU0670Ø

**DÄMMUNG**

Dämmschale / Stärke 20 mm Länge 1000 mm	Dämmschale / Stärke 25 mm Länge 1000 mm
---	---



FU39Ø-20



FU39Ø-25

**WINKEL**

Winkel 15° starr (rollnahtgeschweißt)	Winkel 15° starr (handgeschweißt)
---------------------------------------	-----------------------------------



FU0617NØ



FU0617Ø

**WINKEL**

Winkel 30° starr (rollnahtgeschweißt)	Winkel 30° starr (handgeschweißt)	Winkel 42° starr (handgeschweißt)	Winkel 45° starr (rollnahtgeschweißt)	Winkel 45° starr (handgeschweißt)	Winkel 87° starr (rollnahtgeschweißt)	Winkel 87° starr (handgeschweißt)
---------------------------------------	-----------------------------------	-----------------------------------	---------------------------------------	-----------------------------------	---------------------------------------	-----------------------------------



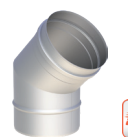
FU0618NØ



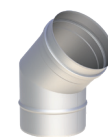
FU0618Ø



FU062231Ø



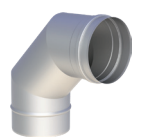
FU0619NØ



FU0619Ø



FU0622NØ

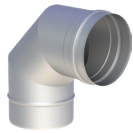


FU0622Ø

WINKEL						SCHORNSTEIN-KOPF
Winkel 90° starr (rollnahtgeschweißt)	Winkel 90° starr (handgeschweißt)	Reinigungswinkel 87° starr (rollnahtgeschweißt) (bis 600 °C / N1)	Reinigungswinkel 87° starr (handgeschweißt) (bis 600 °C / N1)	Reinigungswinkel 90° starr (rollnahtgeschweißt) (bis 600 °C / N1)	Reinigungswinkel 90° starr (handgeschweißt) (bis 600 °C / N1)	Kopfabdeckung mit Wetterkragen



FU0629NØ



FU0629Ø



FU0623NØ



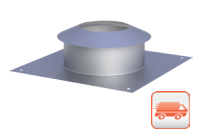
FU0623Ø



FU0624NØ

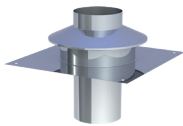


FU0624Ø

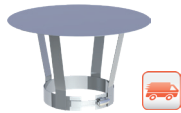


FU25Ø

SCHORNSTEINKOPF			KESELANSCHLUSS			
Universalkopf-abdeckung mit Ringspalt-hinterlüftung und Wetterkragen	Regenhaube	Regenhaube mit Universaleinschub passend für EW und DW	Universalan-schluss, einsteckend, konisch	Kesselanschluss/Steckverbinder, einsteckend	Kesselanschluss/Steckverbinder, übersteckend konisch	Längenelement 200 mm mit Kondensatfalle für vertikalen Einbau und 1/2" Nippel



FU130Ø



FU28Ø



FU1265Ø



FU06120Ø



FU0632Ø

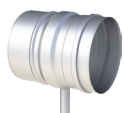


FU06123Ø



FU06110Ø

VERBINDUNGSLEITUNG						
Längenelement 200 mm mit Kondensatfalle für horizontalen Einbau und 1/2" Nippel	Schiebeelement für Verbindungs-leitung 320 - 460 mm	Revisionselement 500 mm (bis 600 °C / N1)	Messelement 200 mm (bis 200 °C)	Messelement 200 mm (bis 600 °C)	Wetterkragen/Wandrosette	Klemmband



FU06111Ø



FU06114Ø



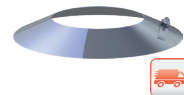
FU06113Ø



FU06112Ø



FU06112AØ

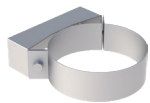


FU72Ø



FU45Ø

VERBINDUNGSLEITUNG						
Wandabstands-halter starr, 50 mm	Wandabstands-halter verstellbar, 50 - 360 mm	Matte zur Schal-lentkopplung passend für VL293	Unterstützung h = 800 - 1500 mm	Matte zur Schal-lentkopplung passend für VL11	Unterstützung verstellbar 360 - 800 mm	Deckenabhängung für Lochband mit Schalldämm-in-lage



VL09Ø



VL293Ø



ZUAC2274



VL11Ø



ZUAC2275



VL2189Ø



VL12Ø



# System EW - FU 0,6 mm



## VERBINDUNGSLEITUNG

Deckenabhängung für Gewindestangen M8 mit Schalldämmeinlage



VL16Ø

Befestigungsschelle 2-teilig für Gewindestange M10



ZUWA1379Ø

Gewindestange Edelstahl 1000 mm M10



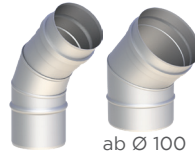
VL316

Gewindestange Edelstahl 1000 mm M8



VL314

Winkel drehbar 0 - 45°



FU0621Ø

Winkel drehbar 0 - 90°



FU06101Ø

Reinigungswinkel drehbar 0 - 90° (bis 600 °C / N1)



FU06102Ø

## ZUBEHÖR

Verschlusskappe für Kondensatablauf 1/2" (bis 200° C)



750ADK1/2"

1/2" Muffe (lose)



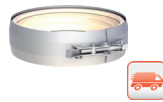
FU126

Zwischenstützen l = 330 mm mit Dehnungsausgleich, inkl. 2x Befestigungsstange l = 500 mm



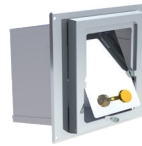
FU33Ø

Universaldichtsatz für Kesselanschluss u. Stoßverbindung bestehend aus Dichtung u. Klemmband außenliegend



AL45VØ

Zugregler aus Edelstahl 210 x 140 mm mit Schiebeputzen 150 mm für Reinigungselement EW07



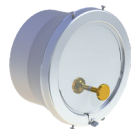
\*1 FU35

Zugregleranschluss rund Abgang Ø 150 mm passend für FU38



FU0636Ø

Zugregler aus Edelstahl Ø 150 mm zur Montage auf FU36



FU38

## ZUBEHÖR

Zugregler aus Edelstahl Ø 150 mm mit Stützen und Spannband passend für Ø 110-200 mm



VL08E

Zugregleranschluss rund Abgang passend für ZUK



FU061681Ø/Ø

Zugregler rund Edelstahl mit Überdruckklappe



ZUKØ

Zugregleranschluss für ZUK250 (SG/-E)



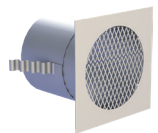
FU061756Ø

Zugregler universal Ø 250 mm mit Explosionsklappe



ZUK250SG

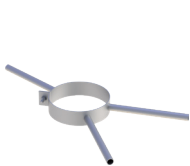
Lüftungsgitter rund mit Mauerbuchse und Krallen ohne Schiebeputzen



FU8513Ø

## ZUBEHÖR

Zwischenhalterung



FU312Ø

Verlängerung des Kondensatablaufrohres 1/2" x 1 mm



FU48

Aufpreis für 1/2" Nippel



FU128

Fitting 1/2" auf 1/2" Innengewinde passend für FU46, FU46L und FU46R



FITT27018

Siphon gerade



FU46

Siphon links



FU46L

Siphon rechts



FU46R

- \*1 Verlängerung des Schiebestutzens 2€ / cm
- Der Artikelcode für Ihre Bestellung ergibt sich aus: Artikelcode + Ø (Bsp: FU0602130). Abweichungen entnehmen Sie bitte dem jeweiligen Code.

### ZUBEHÖR

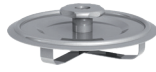
Trompetensiphon mit 200 mm Sperrwasserhöhe inkl. 1/2" Muffe	Absperrhahn 1/2" Außengewinde (1/2" Muffe FU126 nicht enthalten)	Deckel ohne Spanndichtung	Blinddeckel für Wandfutter	Verschlussdeckel übersteckend mit Handgriff und Klemmband	Kesselbride	Mineralwolle 6 Kg / Sack
---	--	---------------------------	----------------------------	---	-------------	--------------------------



FU46T



FU47



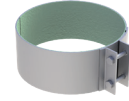
FU50Ø



FU43Ø



FU44Ø



FU1518Ø

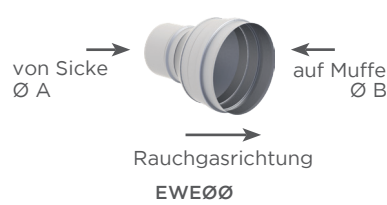


MINERAL-6

### ÜBERGANG

Exzentrische Erweiterung

Erweiterung



### ÜBERGANG

Reduzierung

Anschlussstutzen mit integriertem Wandfutter

Bitte geben Sie bei Ihrer Bestellung den Typ des Wandfutters an.

